



Rapport
ESG
2023

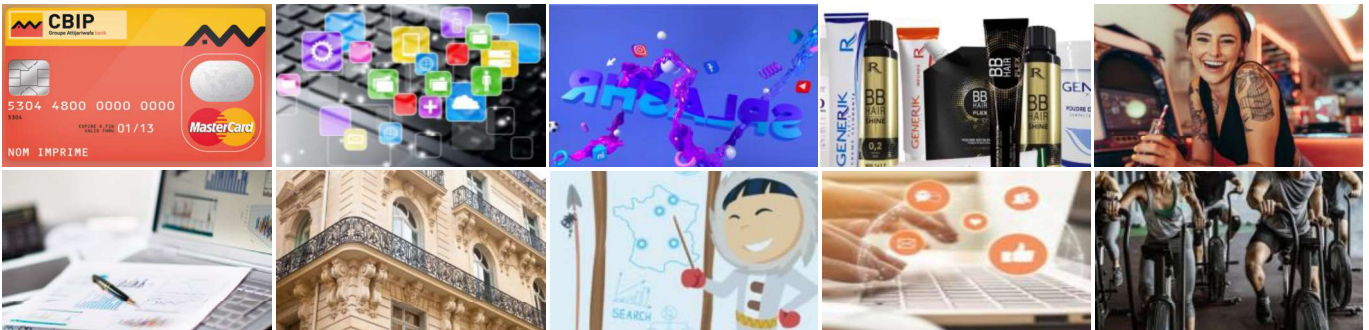


**MOMENTUM
INVEST**

CAPITAL TRANSFORMATION®

SOMMAIRE

Édito	p.3
01_Introduction	p.4
02_Société de gestion	p.6
03_Stratégie d'investissement	p.14
04_Score ESG	p.21
05_Perspectives	p.23
Annexes_Vision détaillée du portefeuille	p.24



Chers investisseurs,

Nous sommes heureux de partager avec vous la 5^{ème} édition de notre rapport annuel dédié aux enjeux de durabilité.

L'année 2022 a été particulièrement active pour Momentum Invest avec notamment 5 nouveaux investissements et 2 sorties. A l'issue de sa période d'investissement qui s'achève en juin 2023, le FPCI Momentum Invest I aura investi 84% des fonds engagés dans 14 opérations et réalisé 4 sorties. Au-delà des performances financières, l'équipe de gestion de Momentum Invest est fière d'avoir fait grandement progresser ses participations sur les enjeux extra-financiers. Ces résultats s'expliquent en grande partie par le fait que Momentum Invest s'emploie à opérer une transformation 360° (incluant la durabilité) dans chacune des sociétés dans lesquelles elle investit.

Très concrètement, notre « score card ESG », mise en place en 2021 avec l'aide de SIRSA-Cority et de nos principaux investisseurs institutionnels, nous permet d'afficher un score global 2022 de 70/100 en progression très nette de 15 points par rapport au score de l'année 2021. Cette amélioration traduit la prise de conscience des sociétés de notre portefeuille mais elle concrétise également les efforts déployés par Momentum Invest sur les enjeux ESG.

En 2022, nous avons étoffé notre questionnaire annuel ESG qui comprend désormais 132 indicateurs (+16 vs. l'année dernière) dont 110 questions et 22 indicateurs calculés automatiquement. Notre démarche de sensibilisation semble porter ses fruits puisque, une fois encore cette année, 100% de nos participations ont répondu à notre questionnaire sur notre plateforme digitale Reporting21.

Sur les opérations réalisées en tant qu'investisseur principal, Momentum Invest a continué d'afficher ses ambitions en matière d'ESG en incluant notamment dans ses pactes d'actionnaires divers engagements pris par le dirigeant de l'entreprise comme par exemple la réalisation d'une Due Diligence ESG et d'un bilan carbone à l'entrée et à la sortie. Le résultat est très positif : 89% des participations ont réalisé un premier bilan carbone en 2022 (vs. 22% en 2021).

Nous espérons que vous prendrez autant de plaisir à lire cette nouvelle édition de notre rapport ESG que nous en avons eu à le rédiger !

L'EQUIPE MOMENTUM INVEST

